

AFFICHEUR DE FONCTION

VOLTAGE - AMPERAGE - PUISSANCE - ENERGIE ABSORBEE

Spécifications :

Tension d'alimentation = 6,5 à 100V

Tension de mesure = 6,5 à 100V

Ampérage de mesure = 0 à 99.99A

Puissance de mesure = 0 à 999.9W

Compteur Energie consommée dans les 10kWh = 0 - 9999Wh au dessus de 10kWh = 10 - 9999kWh

Précision de mesure: $\pm 1\%$

Consommation du contrôleur = 0,95mA et 2,79mA avec le rétroéclairage

Fonction de rétroéclairage mémorisable

Utilisation :

Contrôle rétroéclairage

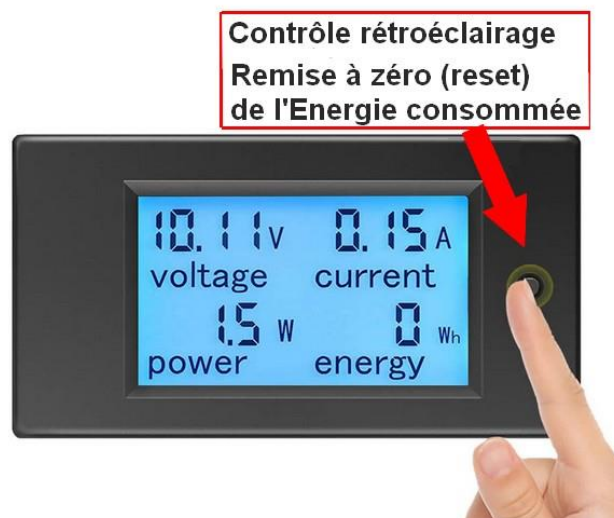
Appuyez brièvement sur le bouton (à droite) pour allumer ou éteindre le rétroéclairage, le rétroéclairage a une fonction mémoire, il conserve l'état marche ou arrêt lors de la mise hors tension.

Reset de l'Energie consommée :

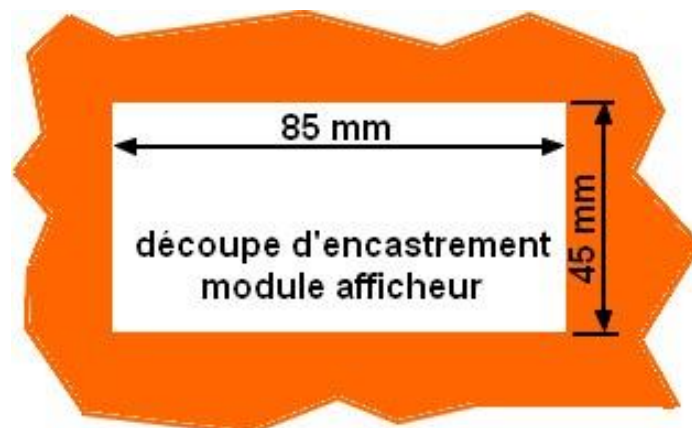
1) Appuyez longuement sur le bouton jusqu'à ce que la zone d'affichage affiche « CLR », puis relâcher le bouton.

2) « Energy » clignote pour demander s'il s'agit de l'état de réinitialisation, si vous appuyez à nouveau sur la touche, la valeur d'énergie est remise à zéro et quitte l'état de clignotement.

- S'il n'y a pas d'opération dans les 5 secondes, la valeur « Energy » reste en l'état et quitte la réinitialisation.



Montage du module afficheur :



Branchement :



Couper l'alimentation de la cellule camping-car à l'aide du coupe-batterie

Désaccoupler tous les fils du collier de la borne négative (-) de la batterie en maintenant les cosses isolées de toutes masses métalliques ou autres

Déconnecter également le collier de la borne positive de la batterie et l'isolée par sécurité

Connecter le shunt fourni sur le collier de la borne négative [A] et raccorder tous les fils précédemment enlevés sur l'autre extrémité du shunt [B]

Relier la borne [A] du shunt aux bornes [2] et [3] de l'afficheur

Relier la borne [B] du shunt a la borne [1] de l'afficheur

Relier la borne positive (+12V) de la batterie cellule à la borne [4] de l'afficheur avec de préférence dans ce circuit un fusible de 1A et un interrupteur permettant de couper l'alimentation de l'afficheur en période d'inactivité.

Vérifier la conformité du branchement avant de connecter le collier positif sur la borne + de la batterie et de placer le coupe-batterie en position alimentation.

