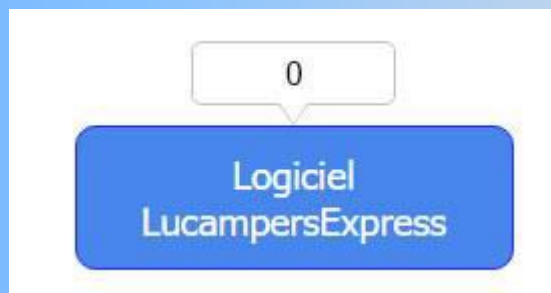


COMMENT INTEGRE le logiciel « LucampersExpress » à votre GPS pour les mises à jour, la sauvegarde, la restauration, etc... sous environnement Windows 7, 8 (et antérieur)

Cliquez sur le bouton [Logiciel LucampersExpress] sur la page des mises à jour du site

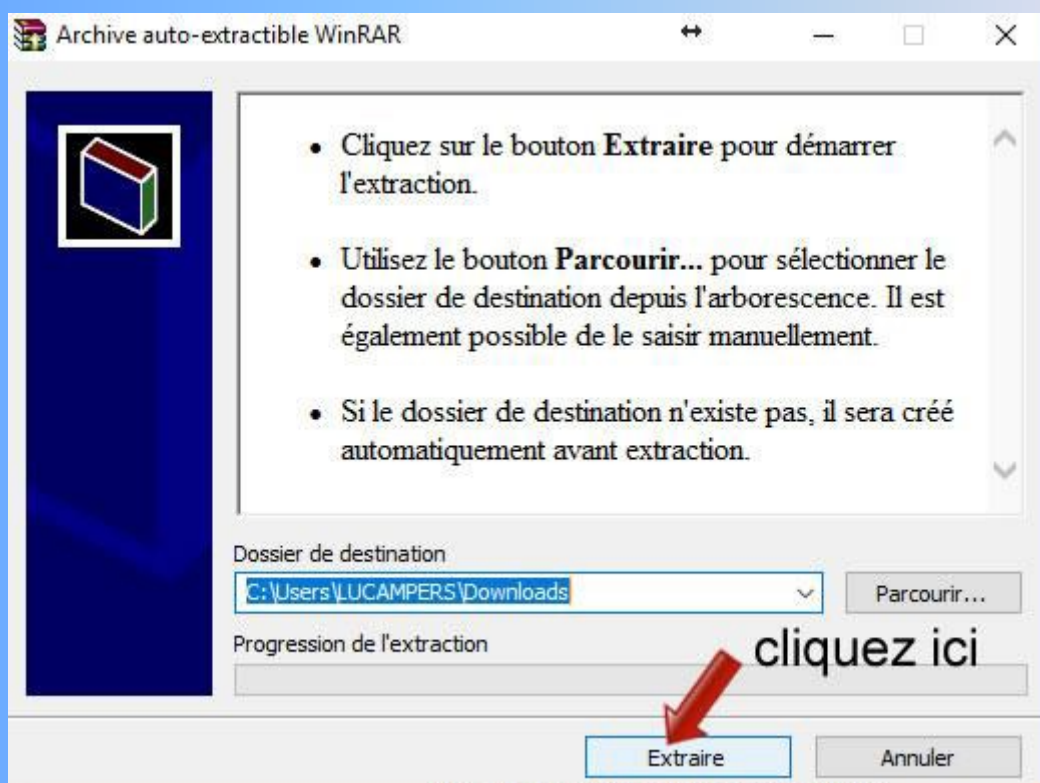


1

En fonction de votre navigateur, vous devez cliquer sur « enregistrer » ou, alors le téléchargement démarre automatiquement. Lorsque le téléchargement est terminée :

- Allez dans votre dossier « téléchargement (downloads) » de votre ordinateur
- Double clic sur le dossier compressé « Install_LEx.exe »

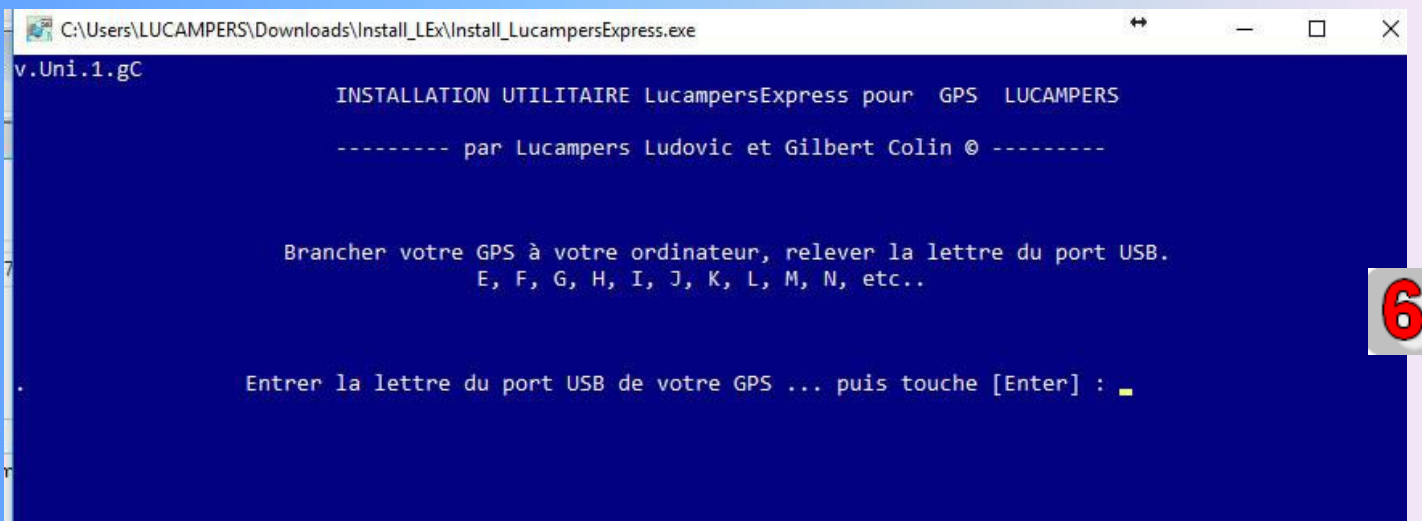
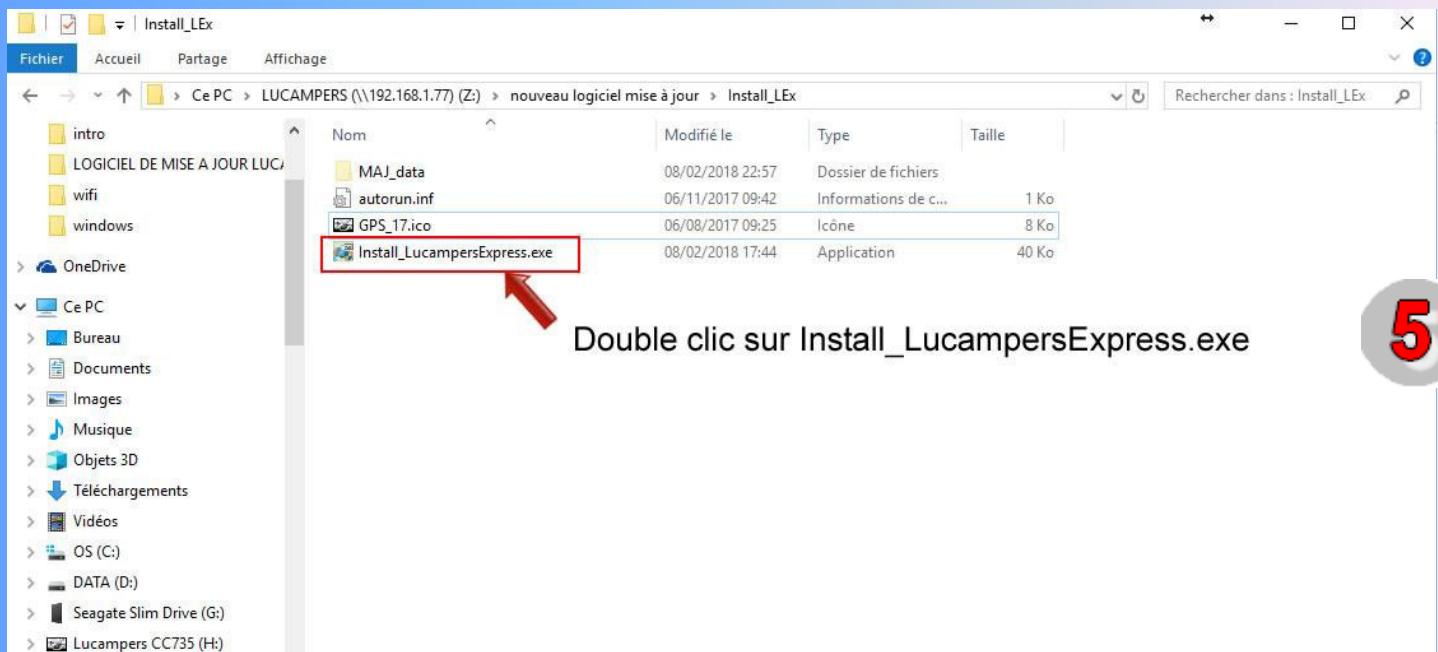
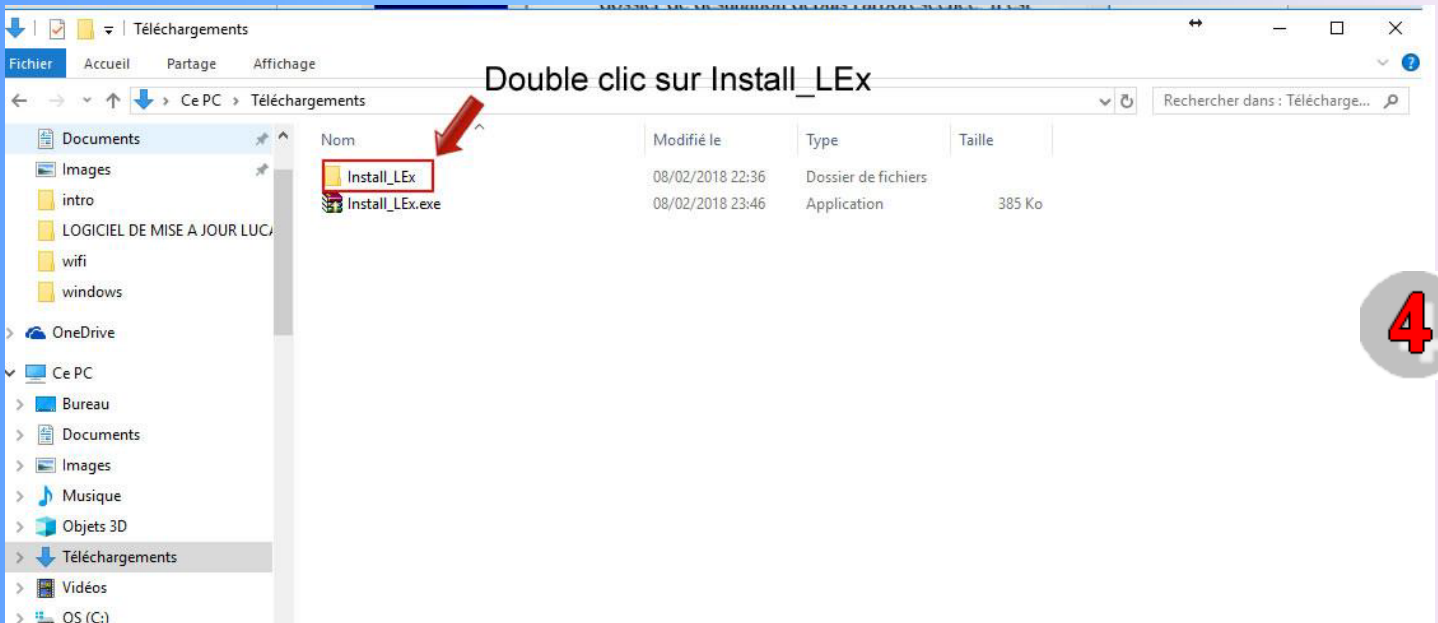
2



3

Repérez le dossier jaune « Install_LEx » :

- double clic sur celui-ci pour l'ouvrir
- Double clic sur « Install_LucampersExpress.exe »

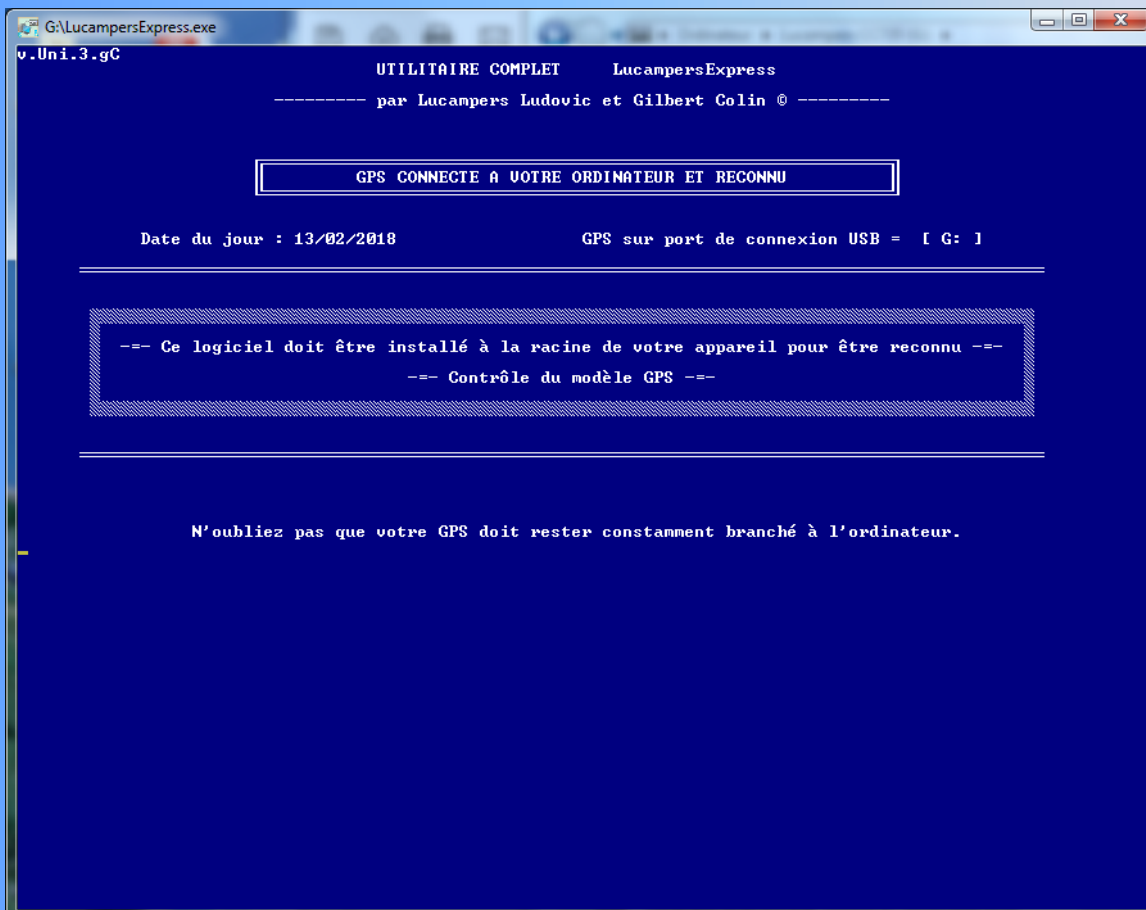
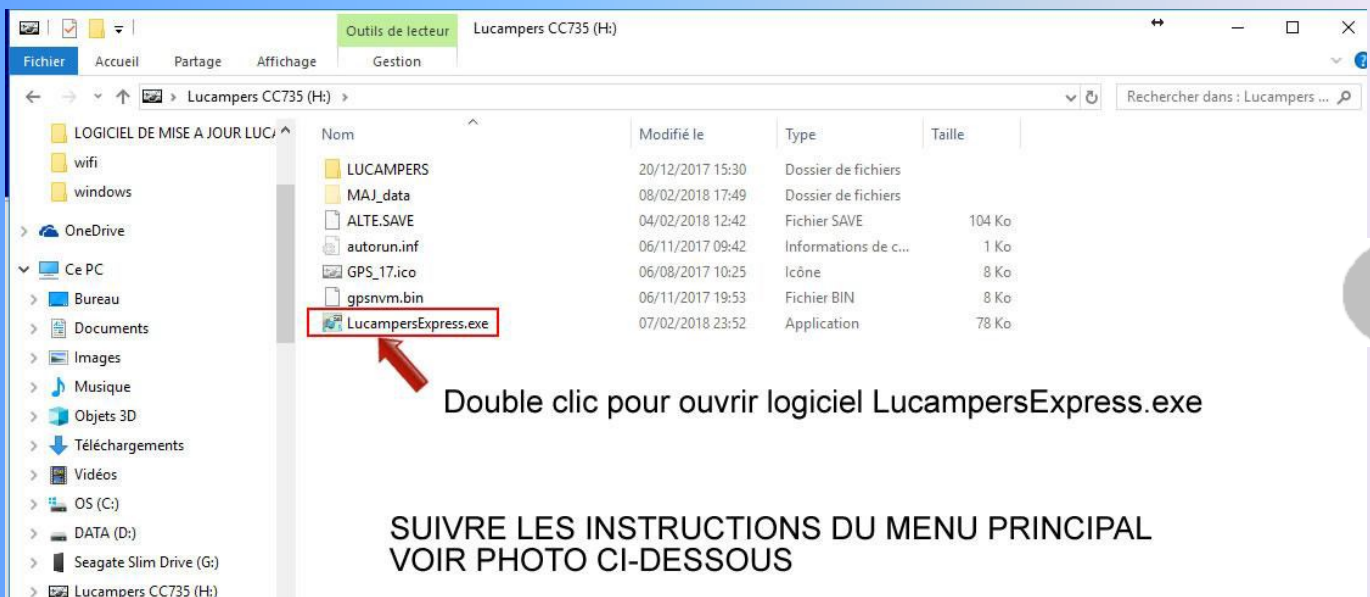


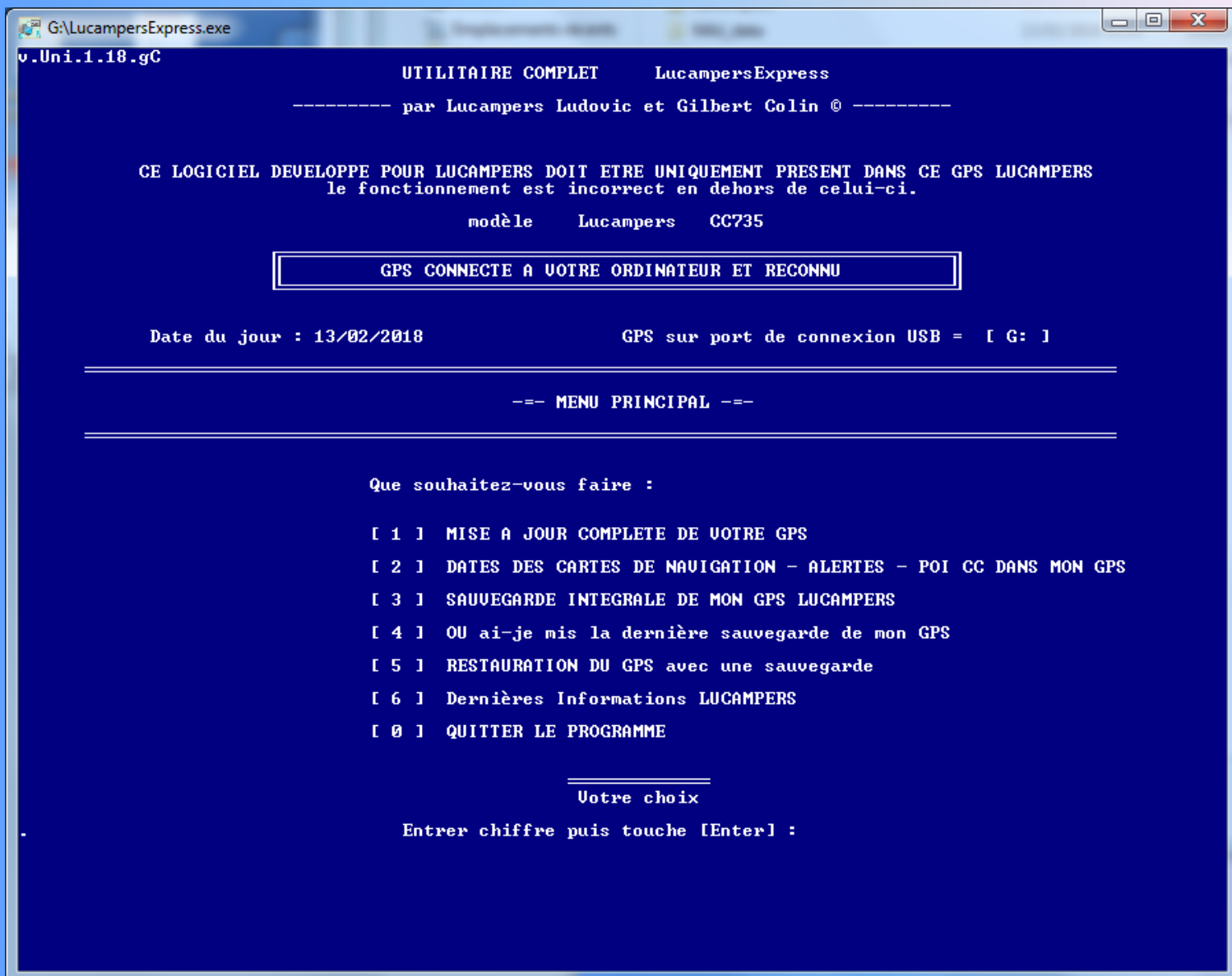
Quand vous avez validé la lettre du port USB de votre GPS, appuyez la touche [Enter] de votre clavier.

Le nouveau logiciel « LucampersExpress » s'installe automatiquement sur le GPS. Sur votre ordinateur ouvrez la fenêtre de votre GPS (par double clic) et, lancez le programme « LucampersExpress ».

Le logiciel « LucampersExpress.exe » est installé directement à la racine de votre GPS

Voir cliché ci-dessous





Lors des prochaines utilisations, il vous suffira de raccorder votre GPS à votre ordinateur à l'aide du cordon USB et, de cliquer dans la fenêtre GPS sur « LucampersExpress », afin d'effectuer les futures mises à jour facilement.